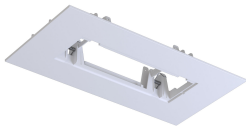


Adaptateur pour encastrement BAES et LSC URALIFE V sur découpe faux plafond existante - cadre blanc



Réf : 168116V - gamme : URALIFE V

Garantie : 2 ans

Caractéristiques produit

- À utiliser avec les BAES et les LSC URALIFE V pose plafond
- Permet un recouvrement maximum d'une découpe 360mm x 140mm
- Cadre blanc : 400mm x 210mm x 65mm

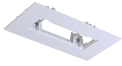
Avantages

Fixation invisible par ressorts. Maintient complémentaire par filins si nécessaire.

[Les produits Installation](#)

Passage des câbles par le centre de l'adaptateur

Adaptateur pour encastrement BAES et LSC URALIFE V sur découpe faux plafond existante - cadre blanc



Réf : 168116V

Caractéristiques techniques

Résistance aux chocs (IK)	IK07
Hauteur	64mm
Matériau	Plastique
Température de stockage (Min-Max)	-20°C - +45°C
Pièce détachée	Oui
Transparent	Non
Mode de pose	Encastré
Température d'utilisation /d'installation (Min-Max)	0°C - +35°C
Numéro RAL	9001
Profondeur d'encastrement	65mm
Accessoire	Oui
Couleur	Blanc
Type d'accessoire/pièce détachée	Set de fixation
Largeur	210mm
Longueur	400mm